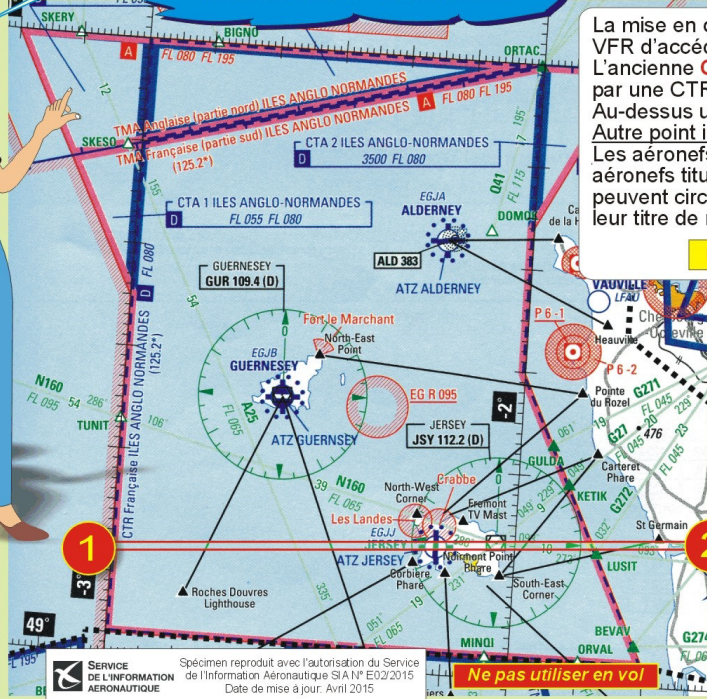
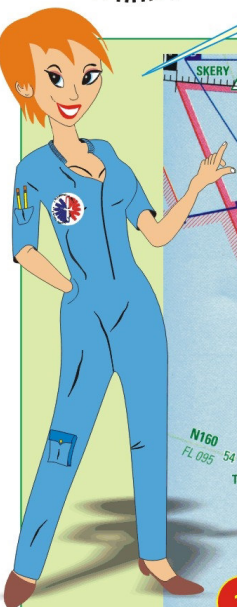


Avec la création de l'Agence Européenne de la Sécurité Aérienne (AESA) et la mise en place depuis 2014 des règles SERA (Standardised European Rules of the Air)...
- la situation a évoluée (en mieux comme on va le voir !) au niveau des îles anglo-normandes.
- par contre, en ce qui concerne RODEZ, il devient parfois difficile, d'interpréter la 1/1000000 ème de la SIA. La 250 000 ème IGN est plus facile à lire. En réalité il faut travailler sur les 2 cartes.

Bon... les gars, au fond de la salle... commencez pas a fantasmer... je vous prévient... elle ne rigole pas beaucoup... elle bosse... (elle)... alors MEF!

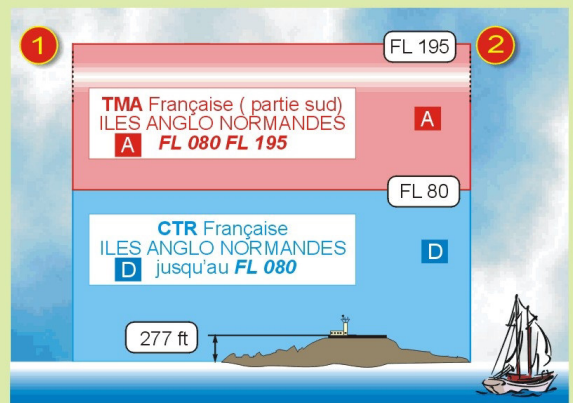


EXEMPLE N° 1: JERSEY



La mise en œuvre de la réglementation AESA SERA permet maintenant aux VFR d'accéder aux îles anglo-normandes sans dérogation. L'ancienne **CTR classée A** du niveau mer jusqu'à **FL 195** a été remplacée par une CTR de classe **D** jusqu'au **FL 80** (inclus et utilisable en VFR). Au-dessus une **TMA** de classe **A** monte jusqu'au **FL 195** (**interdite aux VFR !**) Autre point important: Les aéronefs français non titulaire d'un CDN de niveau OACI, c'est à dire: les aéronefs titulaires d'un CNRA, d'un CNRAC ou d'un CDNR ainsi que les ULM peuvent circuler dans "la Jersey Control Zone" sans validation préalable de leur titre de navigabilité. Consultez le lien ci-dessous.

[Http://www.developpement-durable.gouv.fr/Autorites-etrangeres.html](http://www.developpement-durable.gouv.fr/Autorites-etrangeres.html)



EXEMPLE N° 2: RODEZ

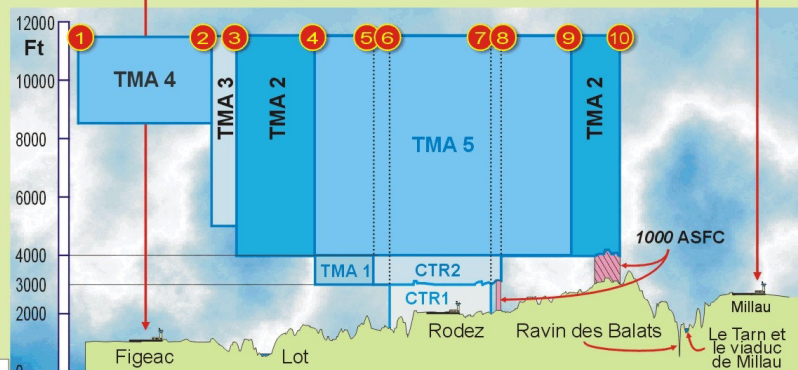
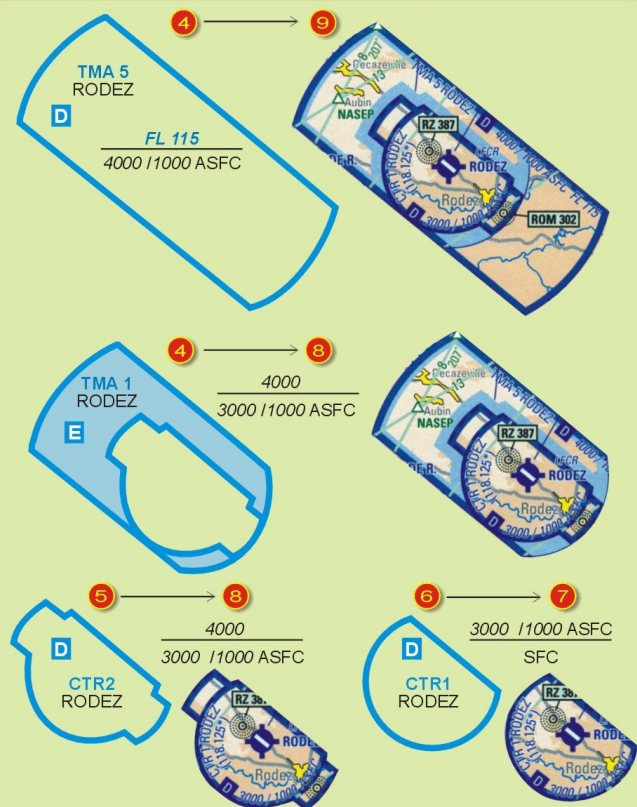
La coupe de 1 vers 10 va permettre de comprendre l'organisation des différents volumes.

FACILE! 1 → 2
TMA 4 RODEZ E du FL 085 au FL 115

FACILE! 2 → 3
TMA 3 RODEZ E de 5000ft au FL 115

FACILE! 3 → 4 et 9 → 10
TMA 2 RODEZ E de 4000 ft ou 1000 ft ASFC jusqu'au FL 115

Au point 4 nous pénétrons dans la TMA 5...c'est maintenant que les difficultés apparaissent !.. *Oui pépé je sais..* c'était plus simple en 2008 ! Maintenant 4 volumes imbriqués les uns dans les autres ! *Eh oui tout change il faut actualiser !*



Cette remarque dérangera certains... mais encore une fois... la démarche sécuritaire c'est aussi de savoir lire correctement une carte sans aide électronique sophistiquée... style GPS... IPAD ... l'intérêt évident de certains logiciels de navigation sera exposé prochainement... on patiente un peu et on évite de râler !