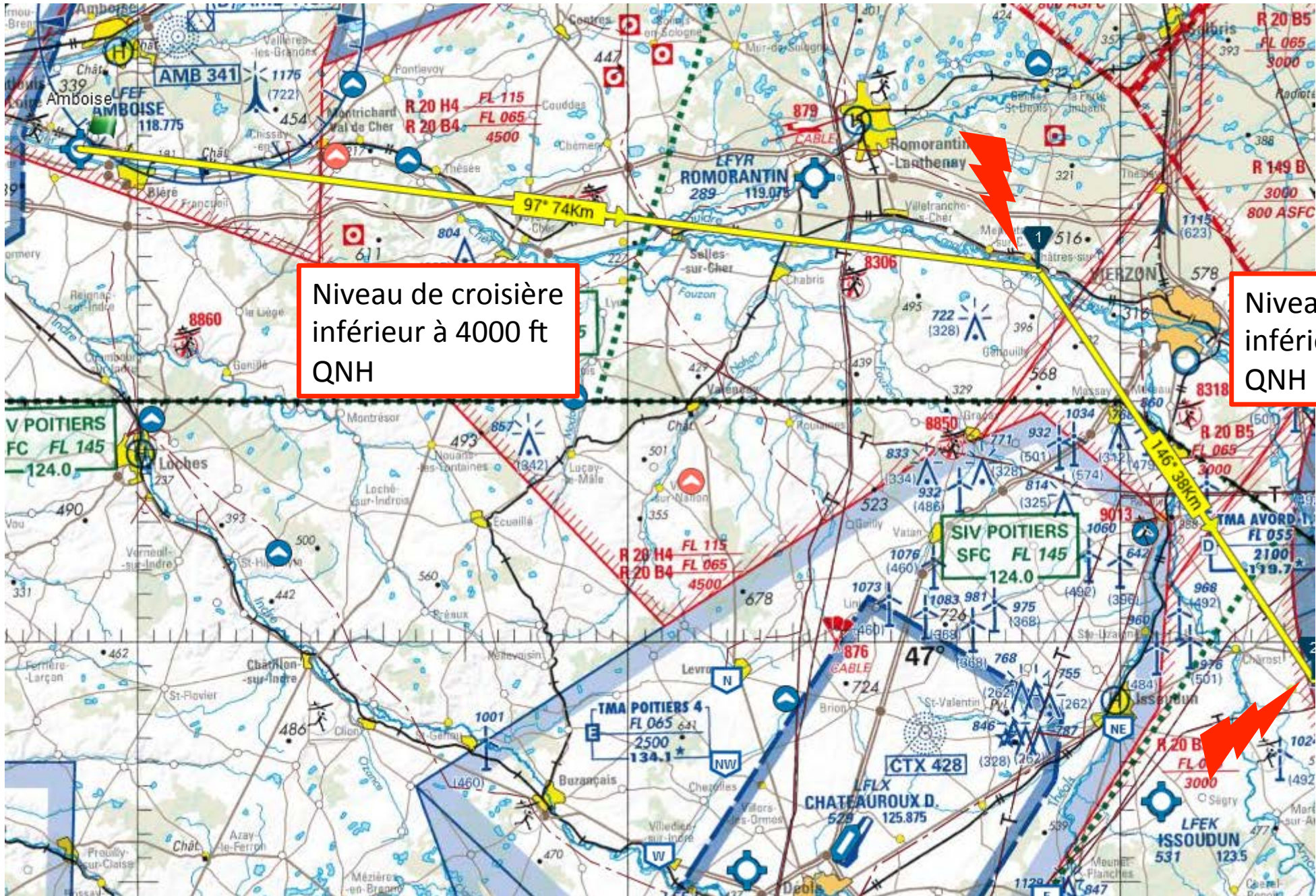


Amboise LFEF– Lurcy LFJU
Vendredi 27 Juillet 2017 matin
178 km

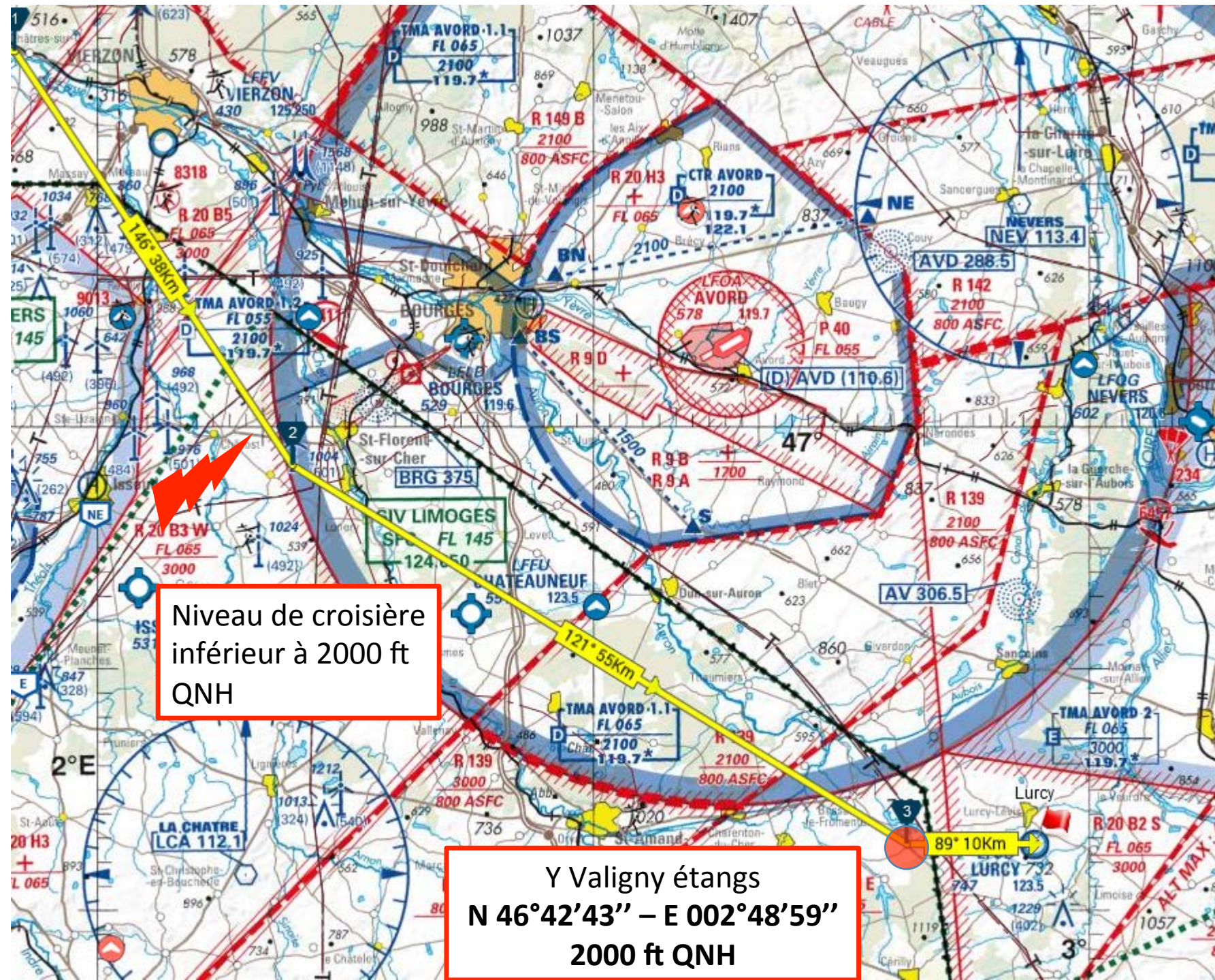
Navigation LFEF – LFJU 1/2



Niveau de croisière inférieur à 4000 ft QNH

Niveau de croisière inférieur à 2500 ft QNH

Navigation LFEF – LFJU 2/2

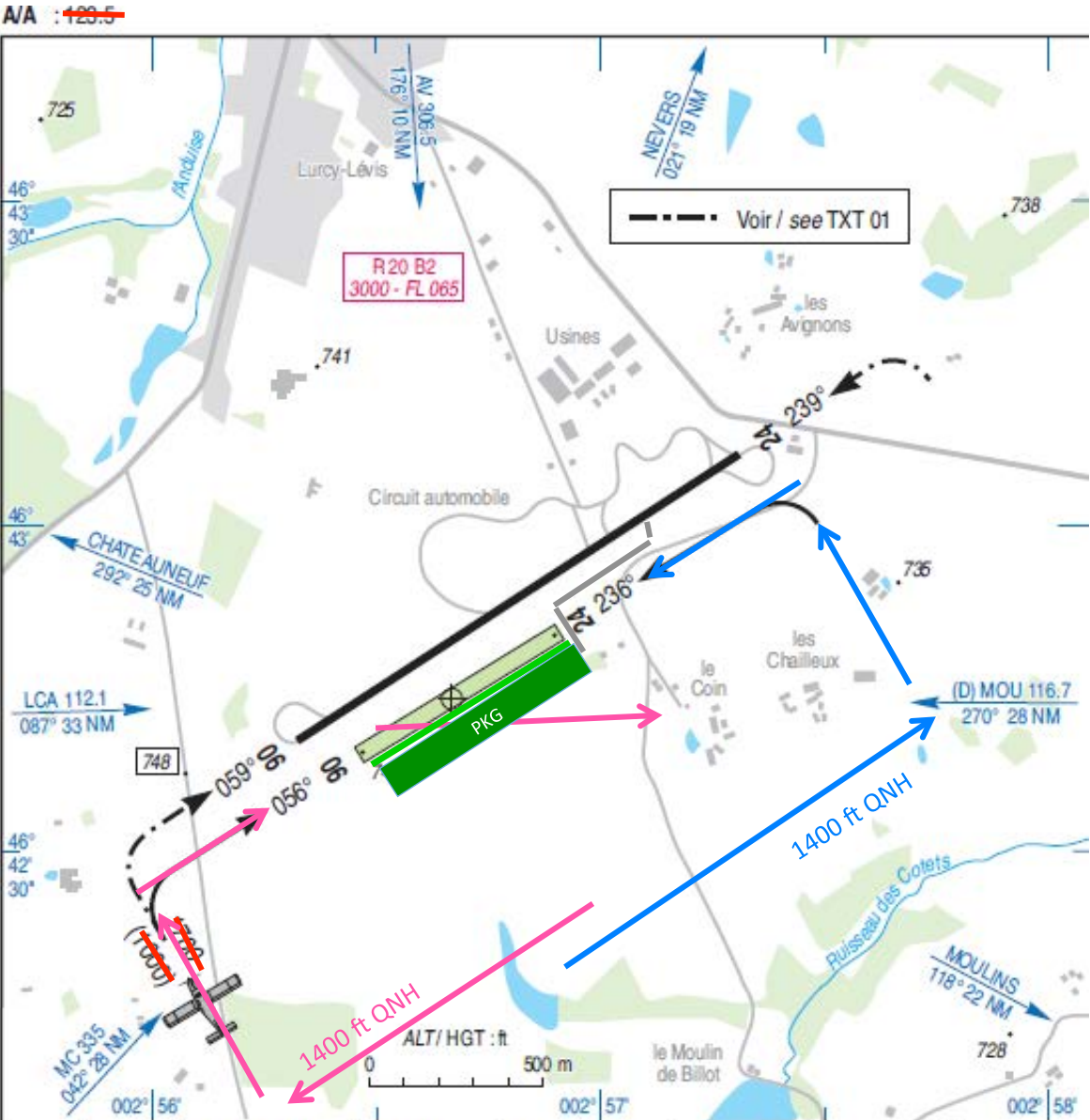


122.150

Attention
Utilisation piste herbe
uniquement

Y →

QFU 06
Y 1500 FT QNH vers la verticale
A/D pour entrer début de vent
Arrière main droite 1400 ft QNH



QFU 24
Y 2000 FT QNH pour entrer début de vent
Arrière main gauche 1400 ft QNH

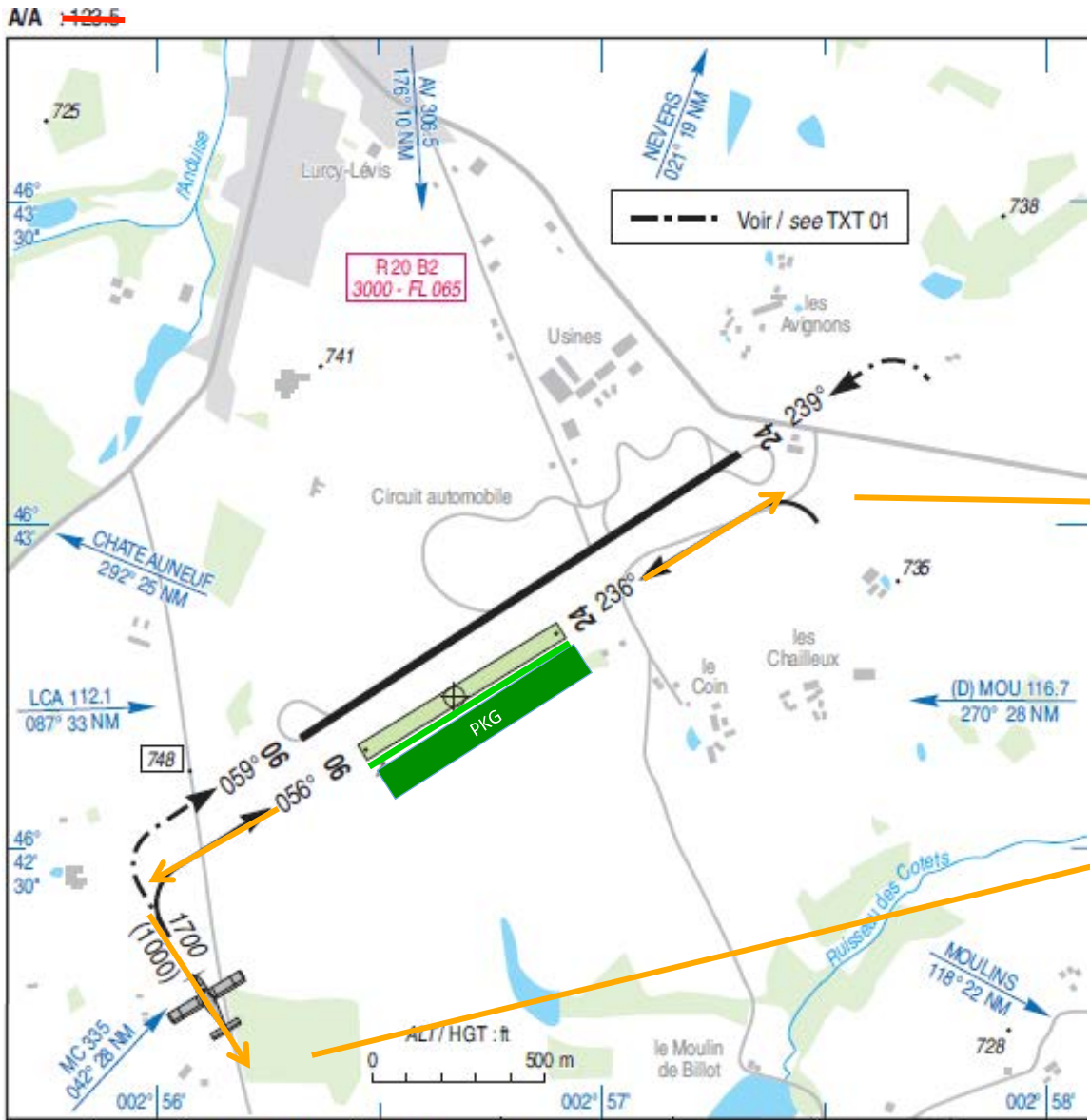
RWY	QFU	Dimensions Dimension	Nature Surface	Résistance Strength	TODA	ASDA	LDA
06	056	670 x 50	Non revêtue Unpaved	-	670	670	670
24	236	670 x 50	Non revêtue Unpaved	-	670	670	670
06	059	1500 x 18	Revêtue Paved	7 / 10 / -	1500	1500	1500
24	239	1500 x 18	Revêtue Paved	7 / 10 / -	1500	1500	1500

Lurcy LFJU – Macon LFLM

Vendredi 27 Juillet 2017 après-midi

155 km

122.150



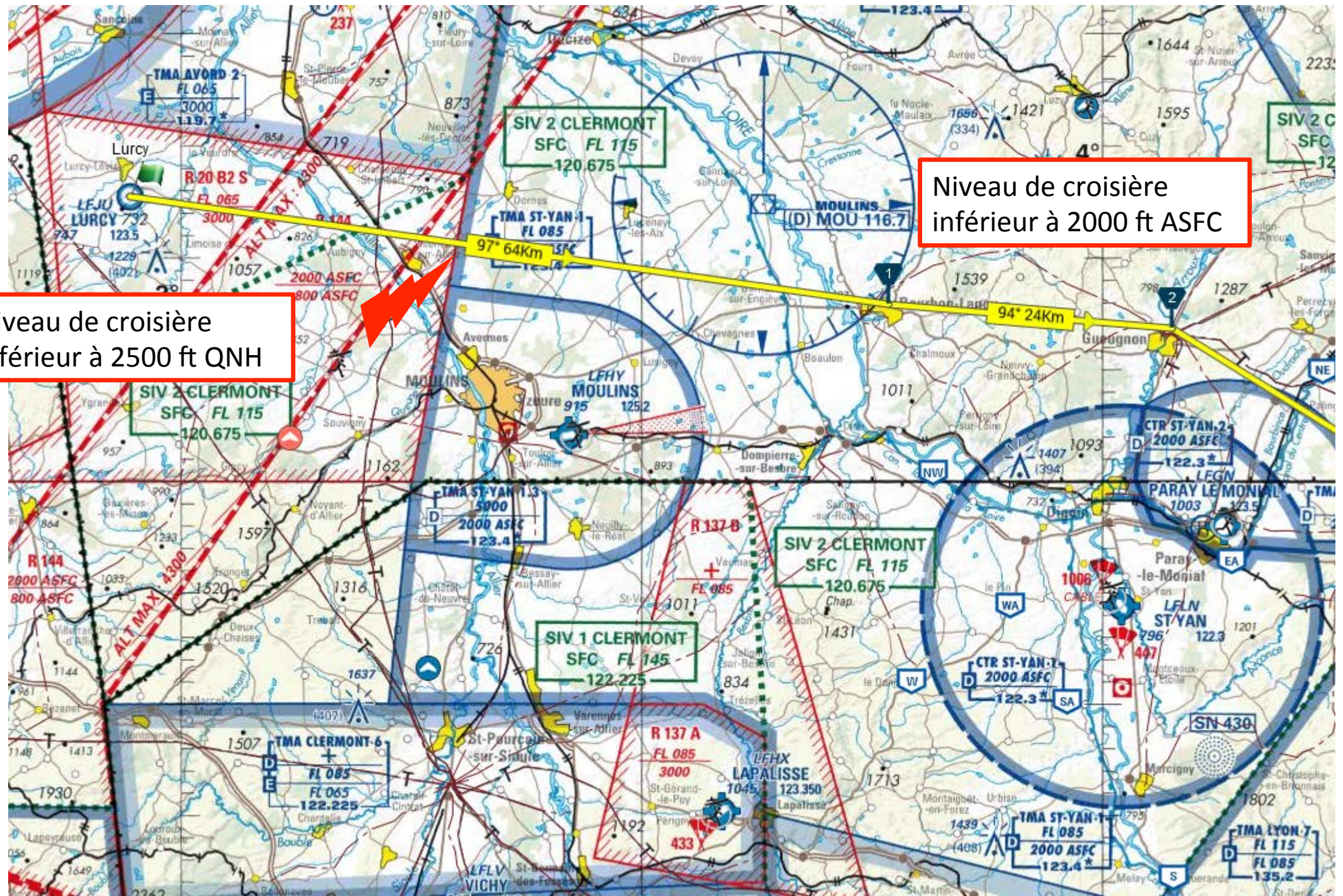
Dep vers 2500 ft QNH max
Cause zones R20 B2 S

RWY	QFU	Dimensions Dimension	Nature Surface	Résistance Strength	TODA	ASDA	LDA
06 24	056 236	670 x 50	Non revêtue Unpaved	-	670 670	670 670	670 670
06 24	059 239	1500 x 18	Revêtue Paved	7 / 10 / -	1500 1500	1500 1500	1500 1500

Navigation LFJU – LFLM 1/2

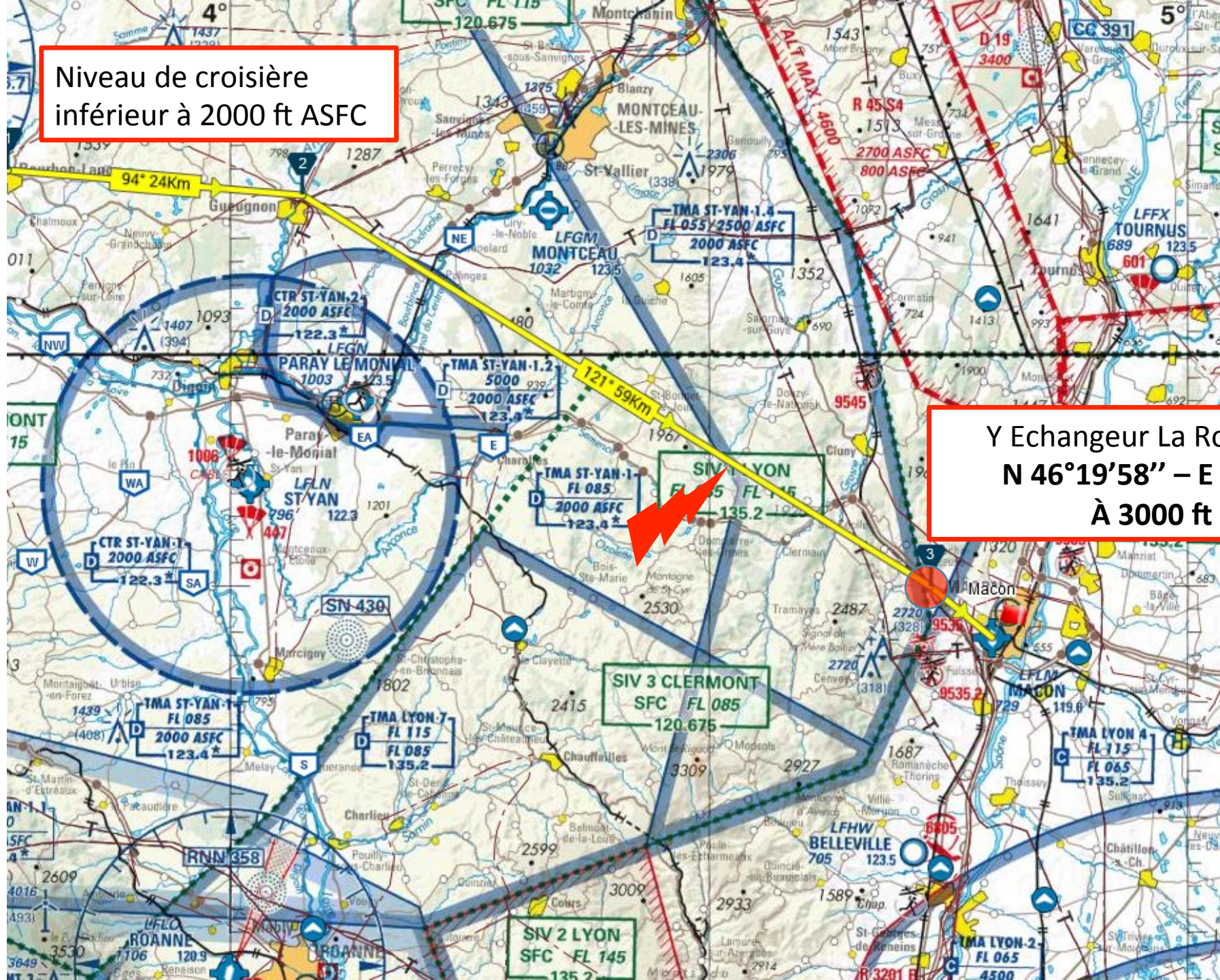
Niveau de croisière inférieur à 2500 ft QNH

Niveau de croisière inférieur à 2000 ft ASFC



Navigation LFJU – LFLM 2/2

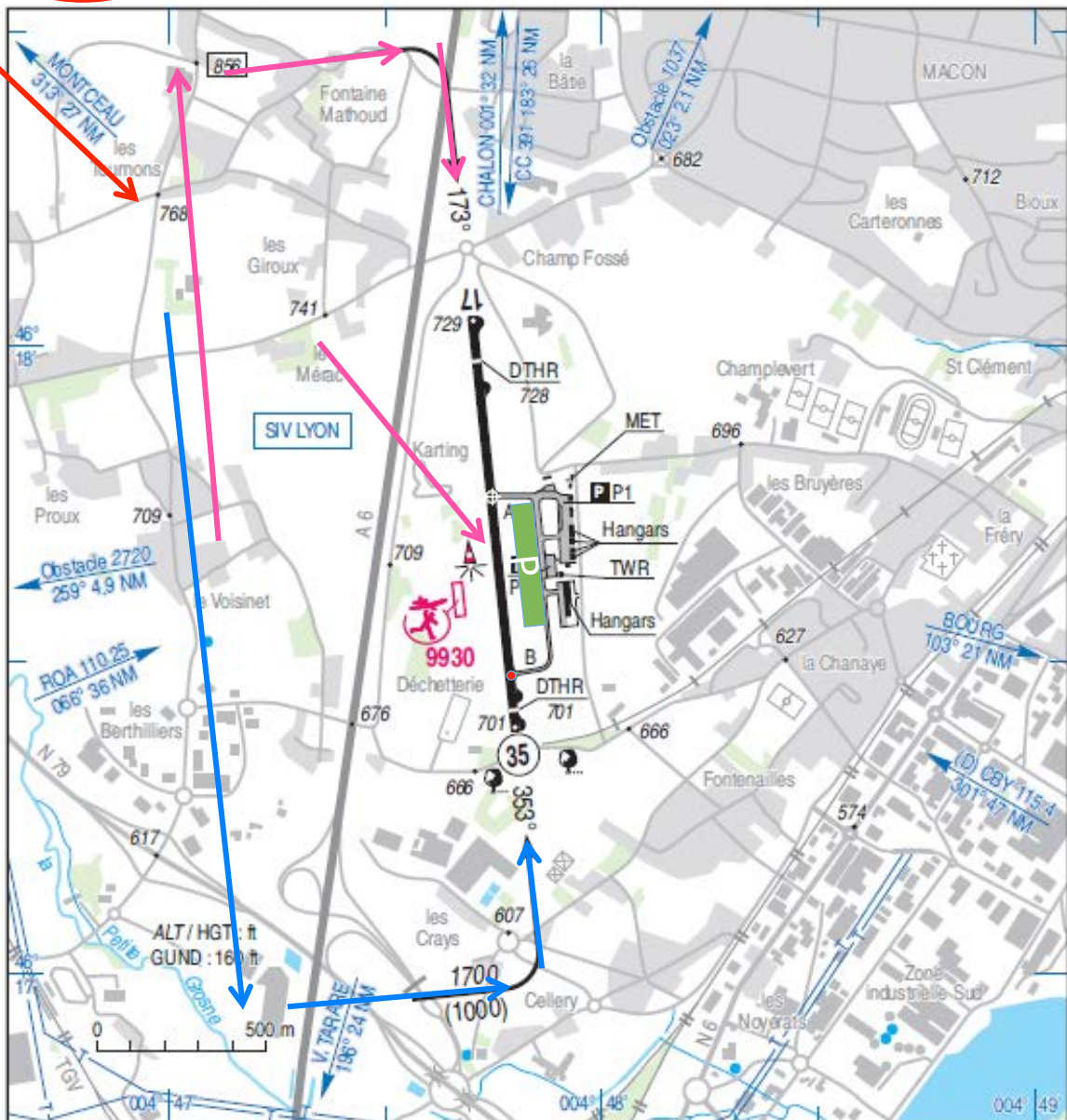
Niveau de croisière
inférieur à 2000 ft ASFC



Y Echangeur La Roche Vineuse
N 46°19'58" – E 004°43'53"
À 3000 ft QNH

Y

A (119.0) FH seulement/only.



QFU 17
 Y 3000 ft descendre 2200 QNH vers la verticale
 A/D pour entrer début de vent
 Arrière main droite 1700 ft QNH

QFU «35
 Y 3000 ft QNH puis descendre pour entrer début de
 Vent arrière main gauche 1700 ft QNH

- Point de touché en piste 35
 (intersection piste et twy B)
 Pour éviter turbulences possibles
 En finale

RWY	QFU	Dimensions Dimension	Nature Surface	Résistance Strength	TODA	ASDA	LDA
17	173	1230 x 24	Revêtue	5.7 t	1230	1230	1120
35	353		Paved				